

Location zone.  
Zone de couverture.



Location tag.  
Balise de géolocalisation.

## DESCRIPTION

Autonomous tag for tracking and securing any type of materials by satellite location through the Globalstar network in nearly all over the World.

## STRENGTHS

- Tracking of the movements through location interface.
- Detects in motion or not.
- Recording the position of the tag once a day.
- Download the history position in Excel.
- View the history of path on mapping.
- Alert SMS or Email through the "Geofencing" function.
- Language management (French, English, German, Polish).
- No SIM card required.
- Easy to configure and install.
- Installation outdoor and indoor under certain conditions.
- IP55 Waterproof.
- FR6 AA 1.5 V lithium batteries a 3-4 years lifetime.
- "Made in France" quality.
- One year warranty.

## SUBSCRIPTION

- Mensual fee.

## DESCRIPTION

Balise autonome pour le suivi et la sécurisation de tout type de matériels par géolocalisation satellite à travers le réseau Globalstar dans la quasi-totalité du monde entier.

## ATOUTS

- Suivi des mouvements via l'interface de géolocalisation.
- Détection en mouvement ou non.
- Enregistrement de la position de la balise une fois par jour.
- Télécharger l'historique des positions sous fichier Excel.
- Voir l'historique du trajet sur cartographie.
- Alerte par SMS ou par Email grâce à la fonction "Geofencing".
- Gestion des langues (Français, Anglais, Allemand et Polonais)
- Pas de carte SIM nécessaire.
- Facile à configurer et à installer.
- Installation en extérieur et intérieur sous certaines réserves.
- Etanche IP55.
- Piles au lithium FR6 AA 1,5 V d'une durée de vie 3 à 4 ans.
- Qualité de fabrication Française.
- Garantie un an.

## ABONNEMENT

- Abonnement mensuel.



**SPECIFICATIONS**

|                       |  |
|-----------------------|--|
| Overall length        | 6.5 in   |
| Overall width         | 3.23 in  |
| Overall depth         | 0.98 in  |
| Weight                | 0.85 lbs   |
| Battery               | 4 FR6 AA 1,5 V Lithium batteries                         |
| Temperature operating | -40 F° at + 185 F°                                       |
| Satellite technology  | Global EO Satellite -<br>Globalstar Simplex Data Network |
| Reception             | Bande L (1610-1625,5 MHz)                                |
| Transmission          | Bande S (2483,5-2500 MHz)                                |

**SHIPPING DATA**

|        |         |
|--------|---------|
| Length | 7.88 in |
| Width  | 3.94 in |
| Depth  | 1.97 in |
| Weight | 1.1 lbs |

**SPECIFICATIONS**

|                               |  |
|-------------------------------|--|
| Longueur hors tout            | 165 mm   |
| Largeur hors tout             | 82 mm  |
| Profondeur hors tout          | 25 mm  |
| Poids                         | 385 g  |
| Batterie                      | 4 piles Lithium FR6 AA 1,5 V                             |
| Température de fonctionnement | - 40° C à + 85° C  |
| Technologie satellitaire      | Global EO Satellite -<br>Globalstar Simplex Data Network |
| Réception                     | Bande L (1610-1625,5 MHz)                                |
| Transmission                  | Bande S (2483,5-2500 MHz)                                |

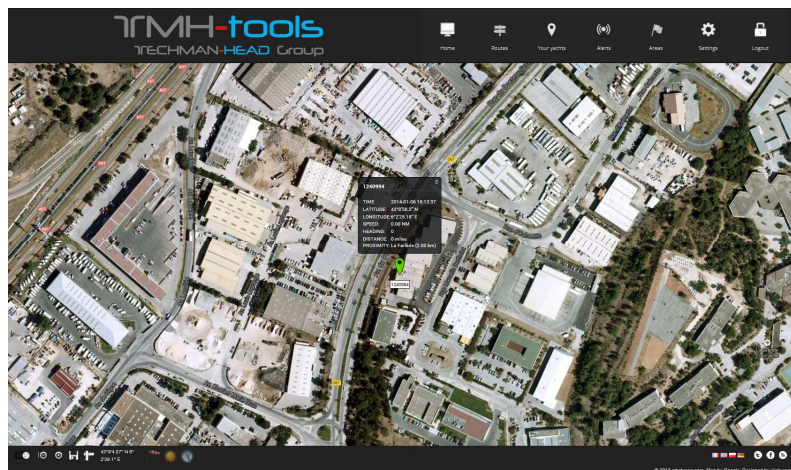
**DONNEES DE TRTANSPORT**

|            |        |
|------------|--------|
| Longueur   | 200 mm |
| Largeur    | 100 mm |
| Profondeur | 50 mm  |
| Poids      | 500 g  |

Applications given for information. Verify that features are agree with your need.

Applications données à titre indicatif. Vérifier que les caractéristiques sont en accords avec vos besoins.

Certificate / Certifié



Screenshot of the web interface location.  
Vu de l'interface web de localisation.

